



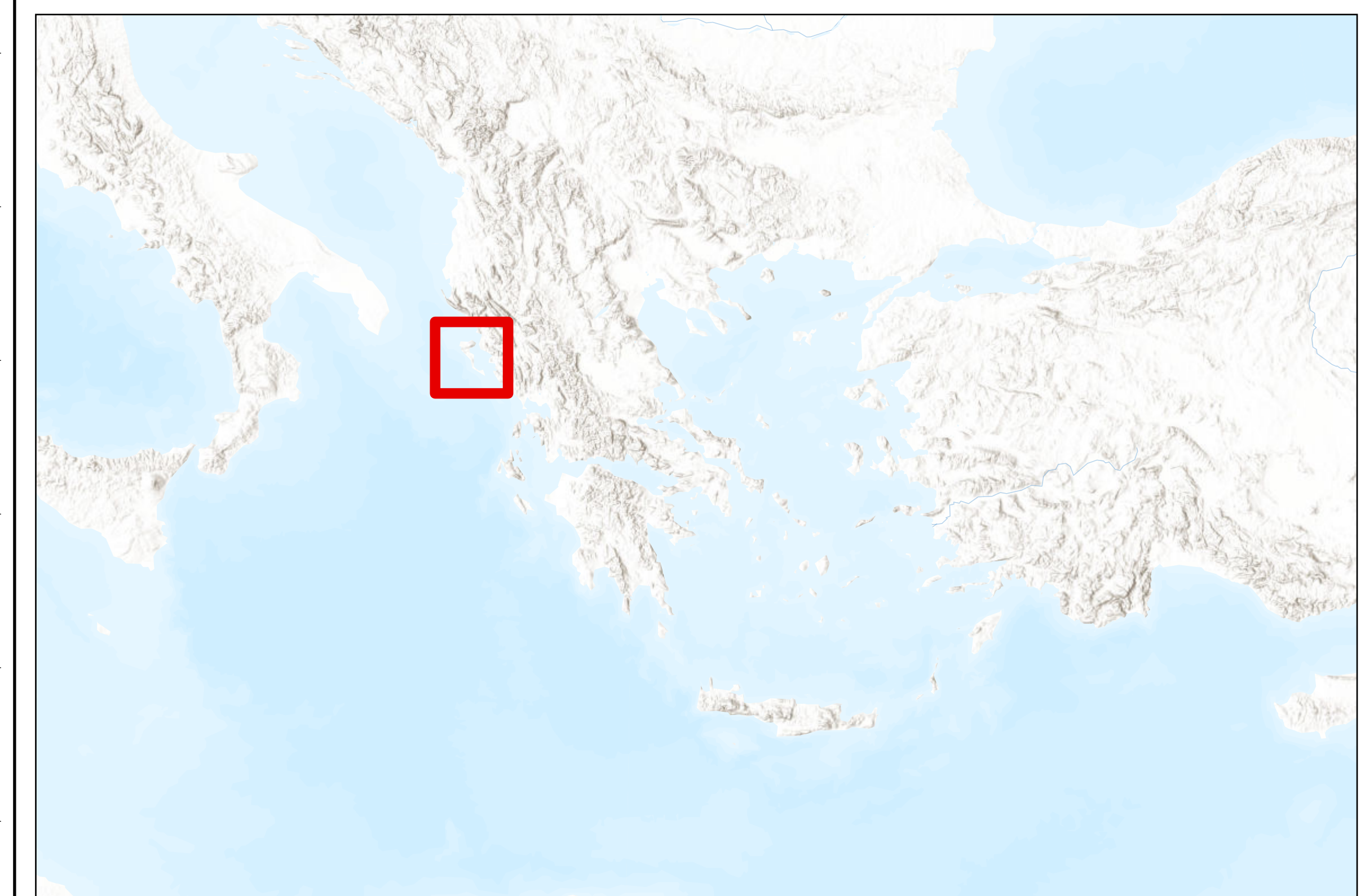
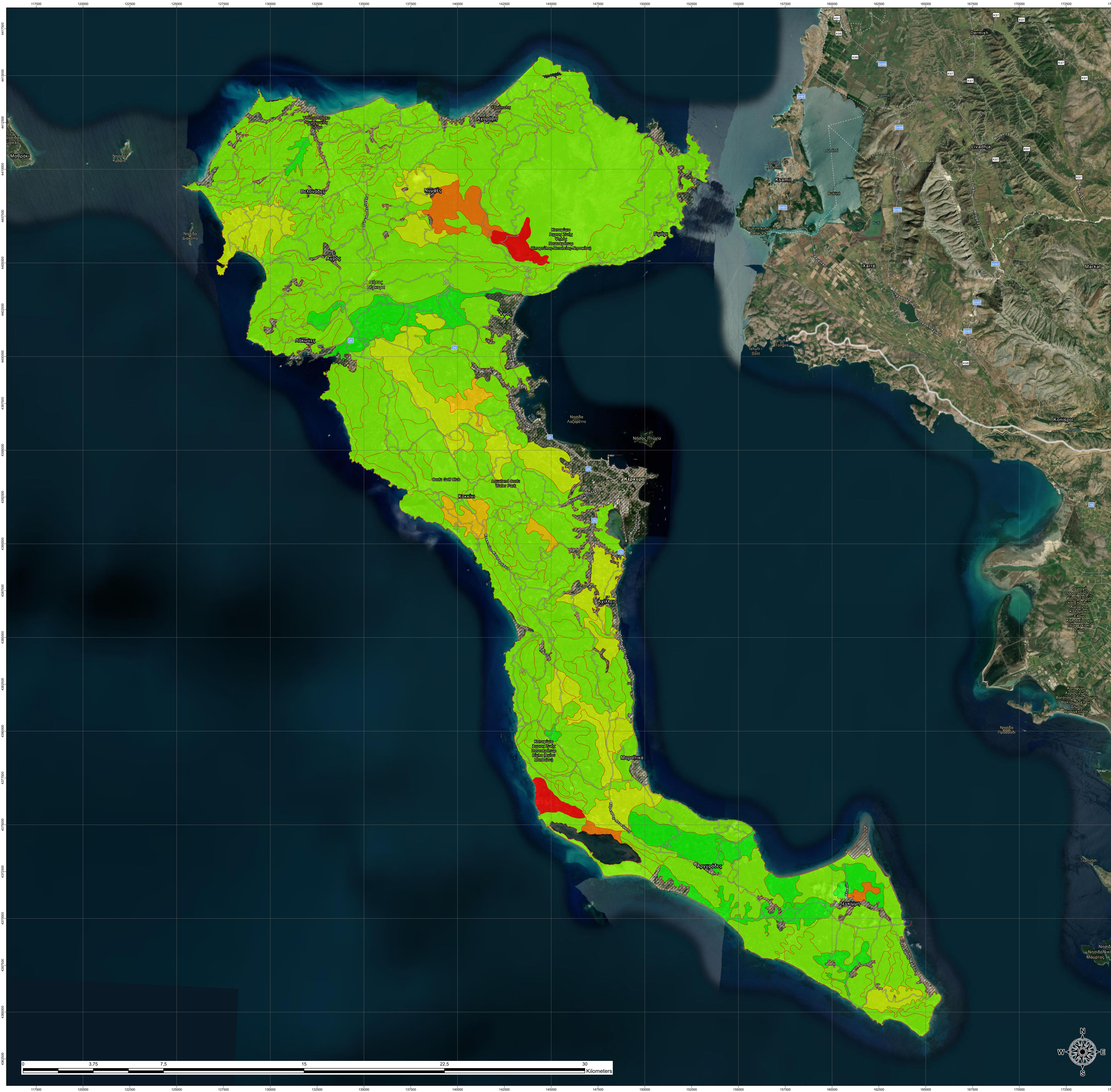
# Τίτλος: Θεματικός χάρτης διαθέσιμου χαλκού (0-30εκ.) νήσου Κέρκυρας

## Υπόμνημα

### Διαθέσιμος Χαλκός (mg/Kg)

- 0,0 - 0,3 (Πολύ χαμηλός)
- 0,4 - 0,8 (Χαμηλός)
- 0,9 - 1,5 (Μέτριος - ικανοποιητικός)
- 1,6 - 3,0 (Πλούσιος)
- 3,1 - 20,0 (Πολύ υψηλός)
- >20 (Εξαιρετικά υψηλός)

- Χαρτογραφική Εδαφική Μονάδα
- Αστικό



**Ομάδα Χαρτογράφησης:** Ζάγκλης Γεώργιος, Κολοβός Χρόνης, Τσιτσέλης Γεράσιμος

**Συντάκτες:** Κολοβός Χρόνης, Ζάγκλης Γεώργιος, Τσιτσέλης Γεράσιμος

**Spatial Reference:** Greek Grid

**Τίτλος έργου:** ΒΙΟΝΙΑΝ «Αράσεις προστασίας και ανάδειξης βιοποικιλότητας οικοσυστημάτων και περιοχών φυσικού κάλλους της Περιφέρειας Ιονίων Νήσων μέσω "έξυμνων" συστημάτων εντοπισμού, καταγραφής, ψηφιακής χαρτογράφησης και διαχείρισης πιέσεων»



Ευρωπαϊκή Ένωση  
Ευρωπαϊκό Διαρθρωτικό  
και Επενδυτικό Ταμείο

ΕΠΙΧΕΙΡΗΣΙΑΚΟ ΠΡΟΓΡΑΜΜΑ "ΙΟΝΙΑ ΝΗΣΙΑ 2014-2020"  
Με την συγχρηματοδότηση της Ελλάδας και της Ευρωπαϊκής Ένωσης



ανάπτυξη - εργασία - αλληλεγγύη

